

KOMO 9 BiVi

Bimetalový odvaděč parního kondenzátu

Odvaděč typové řady KOMO 9 BiVi je termický bimetalový odvaděč s korozivzdorným nastavitelným tepelným regulátorem s integrovaným filtračním sítkem. Pracuje v libovolné pracovní poloze, je odolný vůči zpětnému rázu.

Bimetalové odvaděče parního kondenzátu KOMO 9 BiVi, jsou určeny k odvádění kondenzátu z parních spotřebičů, rozdělovačů a potrubí. Jsou vhodné pro zařízení o parametrech do PN 16 a max. teplotu 300°C. popřípadě PN 40 a max. teplotu 400°C.

Technický popis

Tělo odvaděče tvoří ocelové těleso, do kterého je zašroubován tepelný regulátor, který je tvořen regulační vsuvkou s kuličkovým ventilem, filtračním sítkem, regulačním šroubem (regulačním kolečkem), bimetalovými elementy a zajišťovací pružinou. Otáčením regulačním kolečkem lze měnit teplotní charakteristiku a zároveň tím ovlivnit křivku průtoku kondenzátu. Odvaděče se vyrábí v přírubové, závitové nebo navařovací provedení. Rozměry jsou uvedeny v tabulce.

Funkce

Kondenzát je přiváděn do prostoru pod víko odvaděče do tzv. expanzní části a přes filtr kuličkového ventilu odtéká do výtokové části odvaděče. Zvýšením teploty kondenzátu nad 90°C nebo proniknutí páry do expanzní části má za následek ohřátí tepelného regulátoru a uzavření kuličkového ventilu.

Montáž

Odvaděč lze montovat do jakékoliv polohy ve směru šipky na tělese odvaděče, vyznačující směr proudění. Před montáží zvláště u nového potrubí doporučujeme vyplavit nečistoty z přívodního potrubí, aby nedošlo k ucpaní filtračního sítka.

Pokyny pro bezpečnost při práci

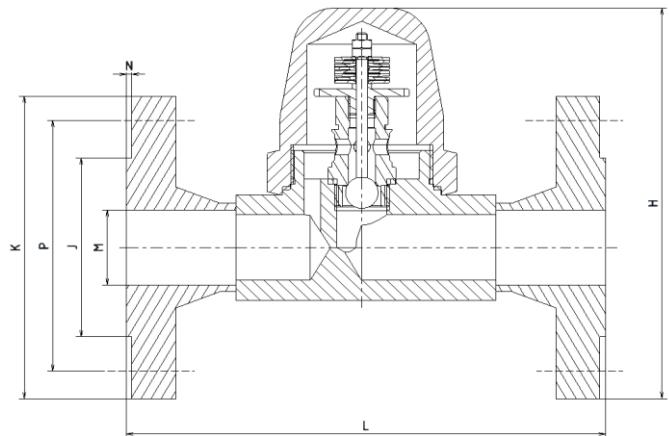
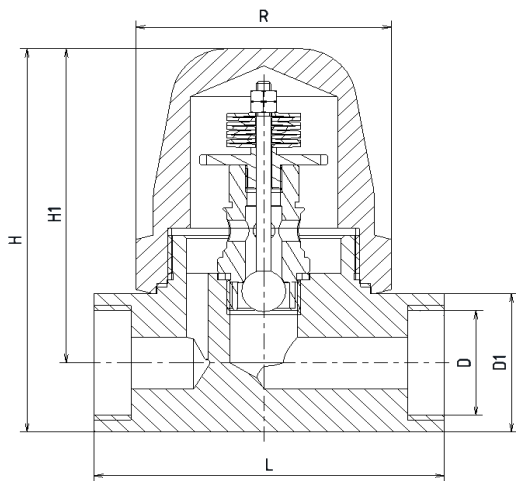
Při montáži a jakékoli opravě musí být pára a kondenzát vždy spolehlivě odstavena a montážní činnost zahájena až povychladnutí připojovacích armatur nebo potrubí na teplotní hodnoty, které neohrožují lidské zdraví.



Max. dovolený tlak	[bar]	16/32
Max. dovolená teplota	[°C]	300/400
Max. diferenční tlak	[bar]	22
Max. provozní teplota	[°C]	280

Připojení	Velikosti [mm]
Příruby	15-20-25
Závity	1/2"-3/4"-1"
Navařovací	1/2"-3/4"-1"

Rozměry:

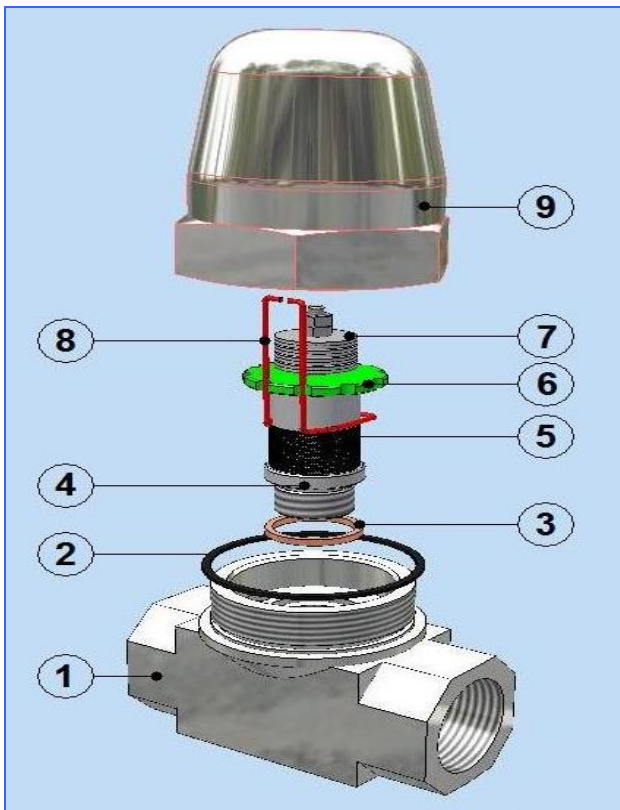


ZÁVITOVÉ

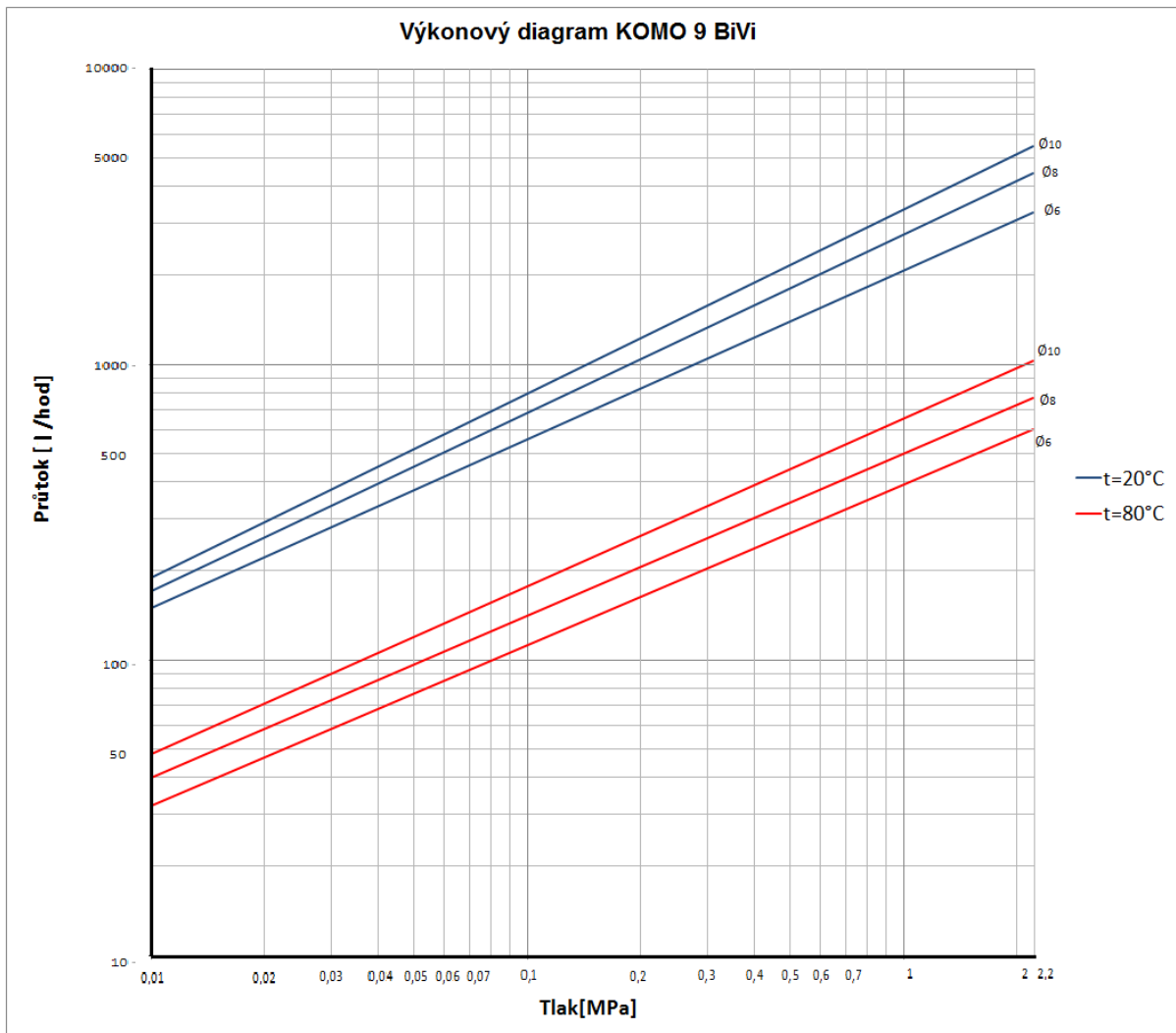
Velikost	L	R	H	H1	D	D1
1/2"	95	60	124	104	19	40
3/4"	95	60	124	104	24	40
1"	95	60	124	104	30	40

PŘÍRUBOVÉ

Velikost	L	H	K	P	J	M
15	160	150	95	65	45	15
20	160	155	105	75	60	20
25	180	160	115	85	68	25



	Typ součástky	Materiál		
			ČSN	DIN
1	Těleso odvaděče	ocel	11523	17120
2	Těsnění pod víko	PTFE/ grafit		
3	Těsnění pod regulační vsuvku	Cu		
4	Regulační vsuvka	nerez	17021	1.40 06
5	Sítka	nerez	17021	1.40 06
6	Regulační kolečko	nerez	17021	1.40 06
7	Bimetalové kroužky	bimetal		
8	Zajišťovací pružina	ocel	11523	17120
9	Víko odvaděče	ocel	11523	17120



Hodnoty jsou platné pro DN 15,20,25.



Řez odvaděčem