

## KOMO 6

### Termostatický odvaděč parního kondenzátu

#### Technický popis:

Odvaděč typové řady KOMO 6 Midi P je membránový odvaděč s výměnným termickým víčkem (pouze v provedení G „1/2“).

Nad membránou je umístěna miska s těkavou kapalinou. V chladném stavu protéká kondenzát pod membránu do výstupního otvoru v těle rozptylové vložky odvaděče. Po zahřátí těkavé kapaliny párou nebo horkým kondenzátem, se tato začne odpařovat. Tím se zvýší tlak par těkavé kapaliny na membránu a dojde – jedním pracovním pohybem membrány – k uzavření výstupního otvoru. K uzavření průtoku dojde v okamžiku, kdy tlak pár těkavé kapaliny je vyšší, než tlak par kondenzátu.

#### Typické použití:

Parní registry, teplovzdušné agregáty, průmyslové pračky a susičky atd. Teplotní nastavení odvaděče (E,T,H) závisí na konkrétních potřebách odvodňovaného místa. Viz průtokové charakteristiky provedení.

#### Montáž:

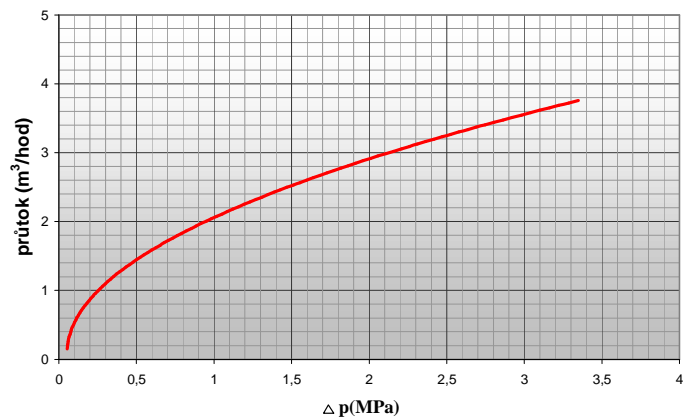
Odvaděč je možno montovat do vodorovné pracovní polohy. Servis odvaděče se provádí v autorizovaném servisu.

#### Rozsah použití:

Hodnoty maximálního tlaku	Teplota [°C]	Tlak [Mpa]
	100	0,6
200	0,5	



Průtoková charakteristika KOMO 6 midi P (pro studený kondenzát)



#### Průtoková charakteristika jednotlivých provedení

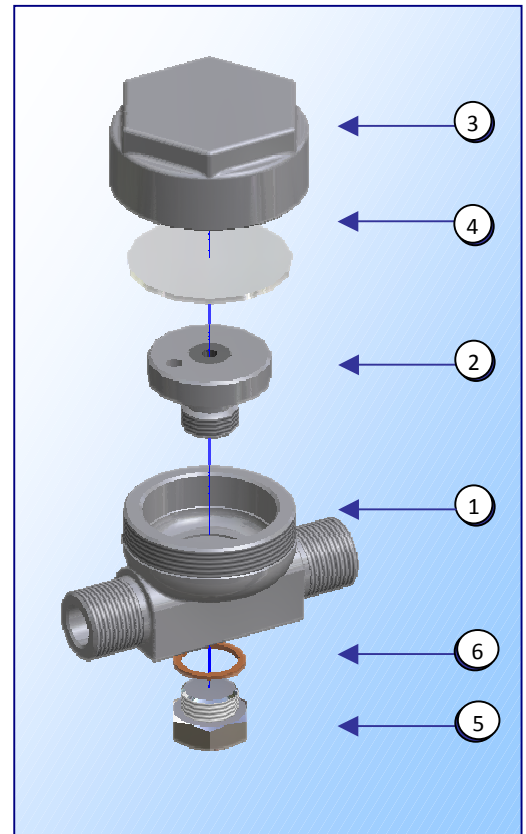
##### Snížení průtoku při podchlazení:

**E:** 40-50°C je cca.o 30% nižší

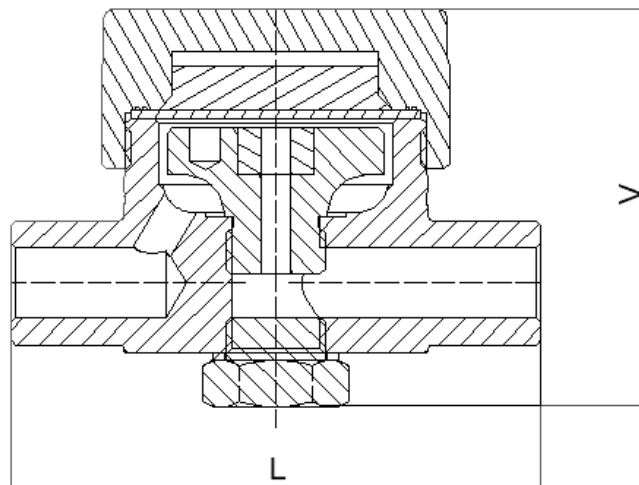
# KOMO 6

## Materiálové složení jednotlivých dílů odvaděče

Pozice	Typ součástky	Materiál		
			ČSN	DIN
1	Těleso odvaděče	litina	42 24 20	16 91
2	Vložky	litina	42 24 20	16 91
3	Víko	litina	42 24 20	16 91
4	Membrána	PTFE		
5	Zátka	litina	42 24 20	16 91
6	Těsnění	Cu		
7	Expanzní kapalina			



## Rozměrová tabulka:



Připojení	L [mm]	V [mm]	Hmotnost [kg]
G „1/2“	113	76	1,25
G „3/4“	113	78	1,50