

Kulový kohout závitový pro redukovaný průtok a plnoprůtočný

Popis a použité materiály

Ocelové kulové kohouty LD jsou uzavírací armatury konstruované jak pro využití v plynárenském průmyslu, tak pro bytové a komunální služby. Konstrukce je vhodná pro zemní plyn, zkapalněné ropné plyny či neagresivní plynné medium až do tlaku 4,0 MPa. Výhodou je velký teplotní rozsah pro použití média i pracovního prostředí, podle typu kohoutu. Kulové kohouty jsou vyráběny ve variantách: **DN 15–100**, PN 25/40. Připojení je možno volit závitové, navařovací či přírubové. Ovládání je navrženo jak pro ruční použití pákou, tak pro mechanizovanou variantu. Kulové kohouty mají deklarovanou konformitu dle norem EU.



Použité materiály u základních typů kohoutů (verze 02):

Světlost	Varianta DN 15 - 32	Varianta DN 40 - 65	Varianta DN 80-100
Tělo	Uhlíková ocel (ČSN12024, EN 1.1151), Legovaná ocel (9MnSi5)	Uhlíková ocel (ČSN12024, EN 1.1151), Legovaná ocel (9MnSi5)	Uhlíková ocel (ČSN12024, EN 1.1151), Legovaná ocel (9MnSi5)
Hřídel	Nerezová ocel (AISI 420)	Nerezová ocel (AISI 420)	Nerezová ocel (AISI 420)
Koule	Nerezová ocel (AISI 420)	Nerezová ocel (AISI 304)	Nerezová ocel (AISI 409)
Sedlo	PTFE+C s těsněním FVMQ	PTFE+C s těsněním FVMQ	PTFE+C s těsněním FVMQ
Těsnění hřídele	FVMQ	FVMQ	FVMQ
Těsnění koule	FVMQ	FVMQ	FVMQ

Pracovní hodnoty:

- Pracovní tlak: až 4,0 MPa.
- teplota pracovního média: -60 ° C až + 200 ° C (verze 01 a 03), od -40 ° C do + 200 ° C (verze 02).
- teplota okolí: od -60 ° C do + 80 ° C (verze 01 a 03), od -40 ° C do + 80 ° C (verze 02).

Kohouty LD jsou testovány na vzduchotěsnost pro:

- Rpp 0,6 MPa při t + 20 ° C;

-dále na pevnost a hustota vody:

- pro PN 1.6 MPa - 2.4 MPa,
- pro PN 2,5 MPa - 3,8 MPa,
- pro PN 4.0 MPa - 6.0 MPa.

Kulové ventily LD lze instalovat na potrubí v libovolné poloze.

Konstrukce a výroba

Koule každého typu kulového kohoutu LD je uložena ve fluoroplastovém sedle se zdvojeným těsněním z fluorosiloxanového elastomeru.

Talířové pružiny na každé straně vstupu do ventilu, zajišťují pružinové předpětí sedla koule ventilu. Díky tomu kulové kohouty LD zachovávají perfektní těsnící vlastnosti v obou směrech.

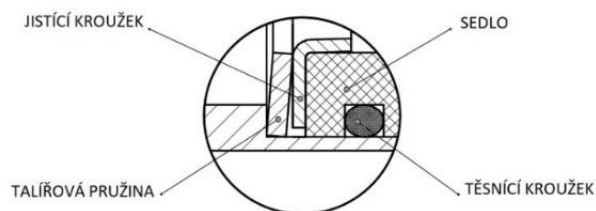
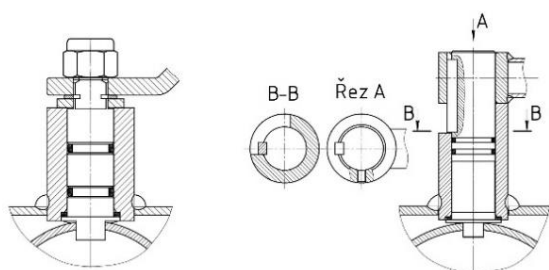
Kompletace kulového kohoutu je prováděna metodou studeného lisování ovládací hřídele do příslušného otvoru v kouli ventilu, kde tato hřídel úměrně přesahuje rozměry vyfrézovaného otvoru, tím je zaručena vysoká pevnost spoje i při extrémních podmínkách a vysokém zatížení.

Průmyslená **konstrukce** a použití materiálů je nastaveno tak, aby u kohoutů při kontaktu s agresivním pracovním prostředím a kapalinami jako je ropa, ropné produkty, benzín a podobně, které jsou v uzavřeném prostoru (v tomto případě prostor mezi vnitřní částí těla ventilu a koulí), nemohlo dojít díky vysoké venkovní teplotě potrubí, k negativnímu ovlivnění činnosti kulového kohoutu.

Ovládání

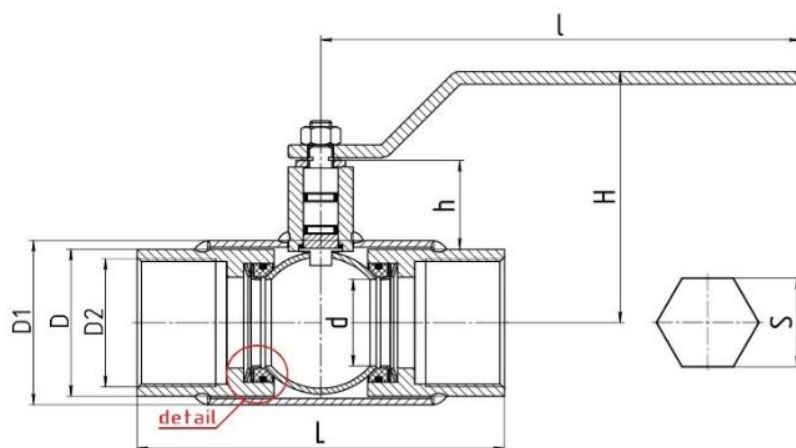
DN 15-100 : rukojeť - lakovaná uhlíková ocel s polymerem

Detail sedla



DN 15 - DN 65

DN 65 - DN 100



Technická data a rozměry

Hodnoty pro kohouty s redukováním průtokem

DN	PN	Obj.č.	d	L	D	D1	D2	s	h	H	l	kg
15	40	315GAS402	10	135	-	42	1/2	27	58	142	158	0,7
20	40	320GAS402	15	135	-	42	3/4	32	58	145	158	0,8
25	40	325GAS402	18	135	-	48	1	41	56	148	158	1,3
32	40	332GAS402	24	135	48	57	1 1/4	-	57	152	158	1,3
40	40	340GAS402	30	155	55	60	1 1/2	-	39	108	220	1,8
50	40	350GAS402	40	170	68	76	2	-	42	117	220	2,6
65	25	365GAS252	49	190	84	89	2 1/2	-	39	122	220	3,7
80	25	380GAS252	63	200	98	114	3	-	64	155	315	5,8
100	25	3100GAS252	75	240	133	133	4	-	56	165	315	10,6

Hodnoty pro kohouty plnopřůtočné

DN	PN	Obj.č.	d	L	D	D1	D2	s	h	H	l	kg
15	40	315GPP402	15	135	-	42	1/2	27	64	145	158	0,8
20	40	320GPP402	18	135	-	48	3/4	41	58	147	158	1,4
25	40	325GPP402	24	135	-	57	1	41	61	152	158	1,2
32	40	332GPP402	30	155	55	60	1 1/4	-	39	108	220	2,0
40	40	340GPP402	40	170	68	76	1 1/2	-	42	117	220	3,2
50	40	350GPP402	49	190	81	89	2	-	40	122	220	4,7
65	25	365GPP252	64	200	98	114	2 1/2	-	64	155	315	6,8
80	25	380GPP252	75	240	133	133	3	-	56	165	315	13,0