

## Kulový kohout přírubový plnopřůtočný

### Popis a použité materiály

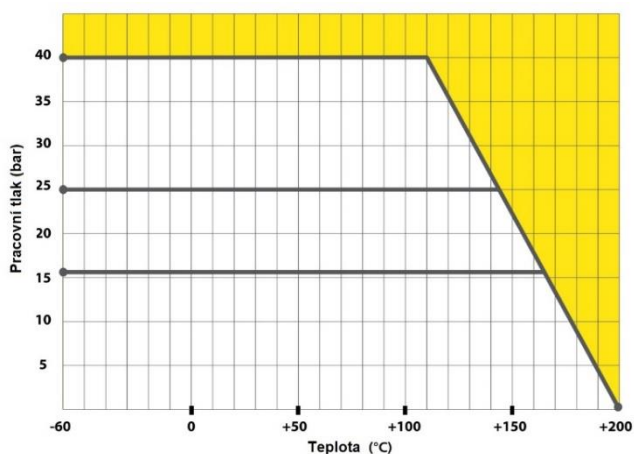
Ocelové kulové kohouty LD jsou uzavírací armatury konstruované pro dálkové a centrální vytápění, chlazení, výměňkové stanice, kotelny, rozvody páry, vody, olejů, ropovody a jiné průmyslové provozy. Kulové kohouty jsou vyráběny ve variantách: **DN 15 – 700**, PN 16/25/40, max. teplota 200 °C. Připojení je možno volit závitové, navařovací či přírubové. Ovládání je navrženo jak pro ruční použití pákou, tak pro mechanizovanou variantu. Kulové kohouty mají deklarovanou konformitu dle norem EU.



### Použité materiály u základních typů kohoutů:

Světlost	Varianta DN 15 - 32	Varianta DN 40 - 65	Varianta DN 80-700
Tělo	Uhlíková ocel (ČSN12024, EN 1.1151), Legovaná ocel (9MnSi5)	Uhlíková ocel (ČSN12024, EN 1.1151), Legovaná ocel (9MnSi5)	Uhlíková ocel (ČSN12024, EN 1.1151), Legovaná ocel (9MnSi5)
Hřídel	Nerezová ocel (AISI 420)	Nerezová ocel (AISI 420)	Nerezová ocel (AISI 420)
Koule	Nerezová ocel (AISI 420)	Nerezová ocel (AISI 304)	Nerezová ocel (AISI 409)
Sedlo	PTFE+C s těsněním FVMQ	PTFE+C s těsněním FVMQ	PTFE+C s těsněním FVMQ
Těsnění hřídele	FVMQ	FVMQ	FVMQ
Těsnění koule	FVMQ	FVMQ	FVMQ

### Diagram závislosti maximálního přípustného tlaku na teplotě



\*pro parní provoz, je třeba porovnat provozní hodnoty s hodnotami uvedenými v diagramu.

## Konstrukce a výroba

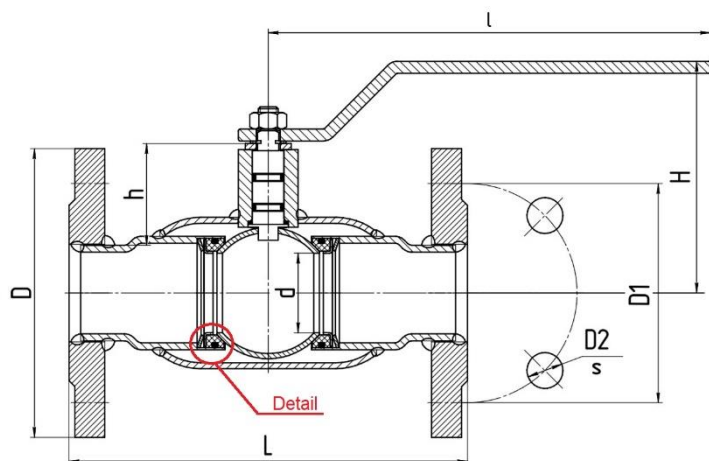
**Koule** každého typu kulového kohoutu LD je uložena ve fluoroplastovém sedle se zdvojeným těsněním z fluorosiloxanového elastomeru.

Talířové pružiny na každé straně vstupu do ventilu, zajišťují pružinové předpětí sedla koule ventilu.

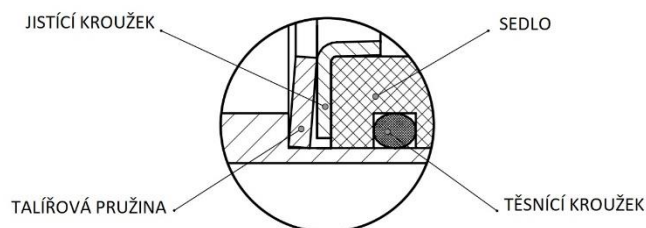
Díky tomu kulové kohouty LD zachovávají perfektní těsnící vlastnosti v obou směrech.

**Kompletace** kulového kohoutu je prováděna metodou studeného lisování ovládací hřídele do příslušného otvoru v kouli ventilu, kde tato hřídel úměrně přesahuje rozměry vyfrézovaného otvoru, tím je zaručena vysoká pevnost spoje i při extrémních podmínkách a vysokém zatížení.

Promyšlená **konstrukce** a použití materiálů je nastaveno tak, aby u kohoutů při kontaktu s agresivním pracovním prostředím a kapalinami jako je ropa, ropné produkty, benzín a podobně, které jsou v uzavřeném prostoru (v tomto případě prostor mezi vnitřní částí těla ventilu a koulí), nemohlo dojít díky vysoké venkovní teplotě potrubí k negativnímu ovlivnění činnosti kulového kohoutu.



### Detail sedla



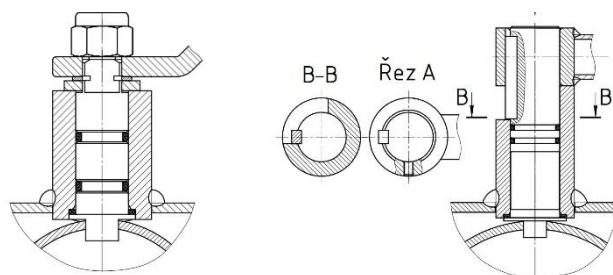
## Ovládání

**DN 15-200** : rukojeť - lakovaná uhlíková ocel s polymerem

**DN 125-250** : doporučuje se převodovka se šnekovým převodem

**DN 250-600** : součástí dodávky je mechanická převodovka

### Detail ručního ovládání pákou



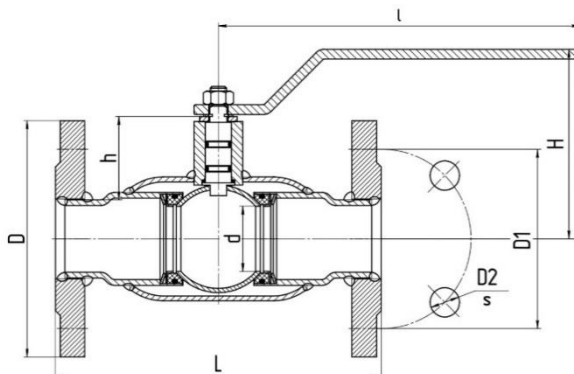
DN 15 - DN 65

DN 65 – DN 100

## Příruby

Připojovací rozměry jsou v souladu s normou EN 1092-1:2007, skupina mat. "1E1"

## Technická data a rozměry



DN	PN	Obj. číslo	d	L**	D	D1	D2	s	h	H	l	kg
15	40	115402	10	130	95	65	14	4	63	98	158	1,7
20	40	120402	18	150	105	75	14	4	63	98	158	2,4
25	40	125402	24	160	115	85	14	4	65	101	158	2,9
32	40	132402	30	180	135	100	18	4	48	106	158	4,3
40	40	140402	40	200	145	110	18	4	52	108	220	5,5
50	40	150402	48	230	160	125	18	4	52	116	220	7,4
65	16	165162	64	20	180	145	18	4	75	121	220	10,3
65	25	165252	64	270	180	145	18	8	75	121	220	9,9
80	16	180162	75	280	195	160	18	4	78	155	315	12,3
80	25	180252	75	280	195	160	18	8	78	155	315	12,0
100	16	1100162	100	300	215	180	18	8	108	165	315	19,9
100	25	1100252	100	300	230	190	22	8	108	165	315	22,3
125	16	1125162	125	325	245	210	18	8	111	195	525	26,5
125	25	1125252	125	325	270	220	26	8	111	195	525	30,3
150	16	1150162	148	350	280	240	22	8	124	210	525	39
150	25	1150252	148	350	300	250	26	8	124	210	525	44
200	16	1200252	200	400	335	295	22	12	128	274	525	85
200	25	1200252	200	400	360	310	26	12	128	274	525	91
250	16	1250162	240	530	405	355	26	12	193	330	1030	144
250	25	1250162	240	530	425	370	30	12	193	384	1030	153
300x	16	1300162	300	750	460	410	26	12	221	384	-	*236
300x	25	1300252	300	750	485	430	30	16	221	436	-	*249
350x	16	1350162	390	750	520	470	26	16	247	436	-	*422
350x	25	1350252	390	750	555	490	33	16	247	436	-	*449
400x	16	1400162	390	880	580	525	30	16	223	436	-	*468
400x	25	1400252	390	880	620	550	36	16	223	436	-	*496
500x	16	1500162	500	990	715	650	33	20	264	530	-	*878
500x	25	1500252	500	990	730	660	36	20	264	530	-	*899
600x	16	1600162	600	1173	840	770	39	20	330	645	-	*1211
600x	25	1600252	600	1173	845	770	39	20	330	645	-	*1233
700x	16	1700162	700	1376	910	840	36	24	430	790	-	*2500
700x	25	1700252	700	1376	960	875	42	24	430	790	-	*2500

X – standardně dodávány s převodovkou

\*údaje počítány s váhou převodovky Q16000 S (nebo s Q24000S), \*\* jiné délky na vyžádání