

Kulový kohout přírubový plnoprůtočný

Popis a použité materiály

Ocelové kulové kohouty LD jsou uzavírací armatury konstruované jak pro využití v plynárenském průmyslu tak pro bytové a komunální služby. Konstrukce a je vhodná pro zemní plyn, zkapalněné ropné plyny či neagresivní plynné medium až do tlaku 4,0 MPa. Výhodou je velký teplotní rozsah pro použití média i pracovního prostředí, podle typu kohoutu. Kulové kohouty jsou vyráběny ve variantách: **DN 10–700**, PN16/25/40. Připojení je možno volit závitové, navařovací či přírubové. Ovládání je navrženo jak pro ruční použití pákou, tak pro mechanizovanou variantu. Kulové kohouty mají deklarovanou konformitu dle norem EU.



Použité materiály u základních typů kohoutů (verze 02):

Světlost	Varianta DN 15 - 32	Varianta DN 40 - 65	Varianta DN 80-700
Tělo	Uhlíková ocel (ČSN12024, EN 1.1151), Legovaná ocel (9MnSi5)	Uhlíková ocel (ČSN12024, EN 1.1151), Legovaná ocel (9MnSi5)	Uhlíková ocel (ČSN12024, EN 1.1151), Legovaná ocel (9MnSi5)
Hřídel	Nerezová ocel (AISI 420)	Nerezová ocel (AISI 420)	Nerezová ocel (AISI 420)
Koule	Nerezová ocel (AISI 420)	Nerezová ocel (AISI 304)	Nerezová ocel (AISI 409)
Sedlo	PTFE+C s těsněním FVMQ	PTFE+C s těsněním FVMQ	PTFE+C s těsněním FVMQ
Těsnění hřídele	FVMQ	FVMQ	FVMQ
Těsnění koule	FVMQ	FVMQ	FVMQ

Pracovní hodnoty:

- Pracovní tlak: až 4,0 MPa.
- teplota pracovního média: -60 ° C až + 200 ° C (verze 01 a 03), od -40 ° C do + 200 ° C (verze 02).
- teplota okolí: od -60 ° C do + 80 ° C (verze 01 a 03), od -40 ° C do + 80 ° C (verze 02).

Kohouty LD jsou testovány na vzduchotěsnost pro:

- Rpp 0,6 MPa při t + 20 ° C;

-dále na pevnost a hustota vody:

- pro PN 1.6 MPa - 2.4 MPa,
- pro PN 2,5 MPa - 3,8 MPa,
- pro PN 4.0 MPa - 6.0 MPa.

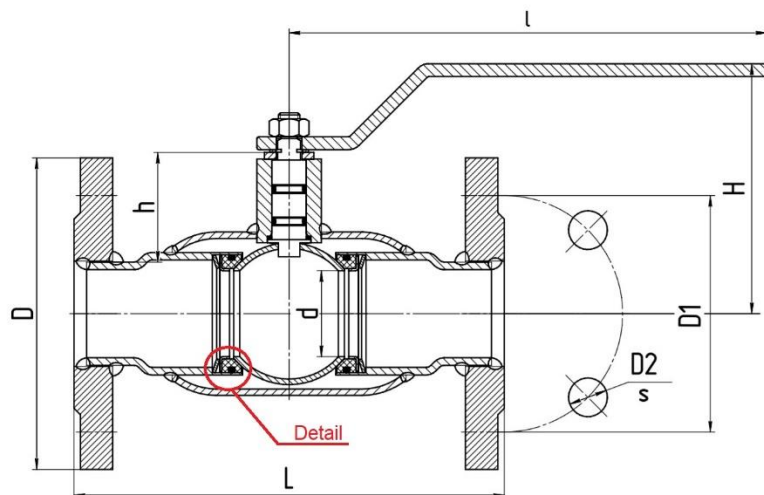
Kulové ventily LD lze instalovat na potrubí v libovolné poloze.

Konstrukce a výroba

Koule každého typu kulového kohoutu LD je uložena ve fluoroplastovém sedle se zdvojeným těsněním z fluorosiloxanového elastomeru. Talířové pružiny na každé straně vstupu do ventilu, zajišťují pružinové předpětí sedla koule ventilu. Díky tomu kulové kohouty LD zachovávají perfektní těsnící vlastnosti v obou směrech.

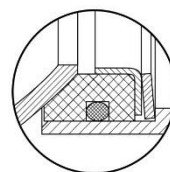
Kompletace kulového kohoutu je prováděna metodou studeného lisování ovládací hřídele do příslušného otvoru v kouli ventilu, kde tato hřídel úměrně přesahuje rozměry vyfrézovaného otvoru, tím je zaručena vysoká pevnost spoje i při extrémních podmínkách a vysokém zatížení.

Průmyslená konstrukce a použití materiálů je nastaveno tak, aby u kohoutů při kontaktu s agresivním pracovním prostředím a kapalinami jako je ropa, ropné produkty, benzín a podobně, které jsou v uzavřeném prostoru (v tomto případě prostor mezi vnitřní částí těla ventilu a koulí), nemohlo dojít díky vysoké venkovní teplotě potrubí, k negativnímu ovlivnění činnosti kulového kohoutu.

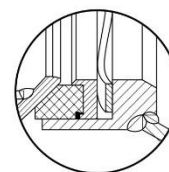


Detail sedla

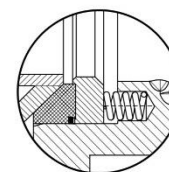
DN 15-300



DN 350-500



DN 600-800



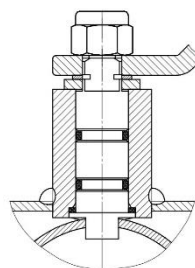
Ovládání

DN 15-250 : rukojeť - lakovaná uhlíková ocel s polymerem

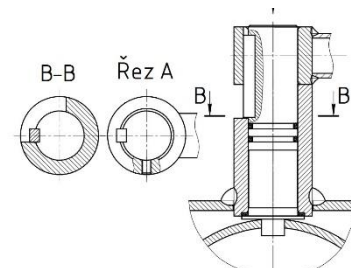
DN 150-250 : doporučuje se převodovka se šnekovým převodem

DN 300-800 : součástí dodávky je mechanická převodovka

Detail ručního ovládání pákou



DN 15 - DN 65

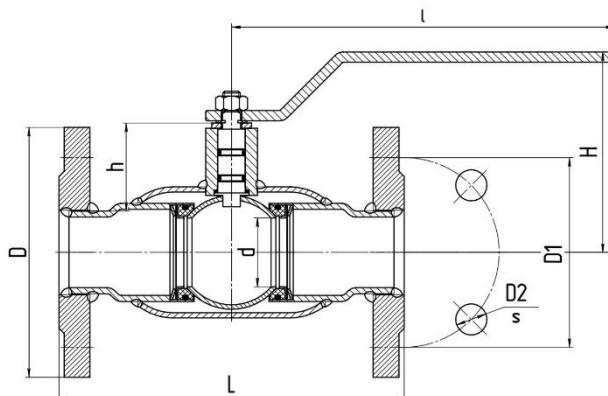


DN 65 - DN 100

Příruby

Přípojovací rozměry jsou v souladu s normou EN 1092-1:2007, skupina mat. "1E1"

Technická data a rozměry



DN	PN	Obj. číslo	d	L**	D	D1	D2	s	h	H	l	kg
15	40	115GAS402	10	130	95	65	14	4	63	98	158	1,7
20	40	120GAS402	18	150	105	75	14	4	63	98	158	2,4
25	40	125GAS402	24	160	115	85	14	4	65	101	158	2,9
32	40	132GAS402	30	180	135	100	18	4	48	106	158	4,3
*40	40	140GAS402	40	200	145	110	18	4	52	108	220	5,5
*50	40	150GAS402	48	230	160	125	18	4	52	116	220	7,4
*65	16	165GAS162	64	20	180	145	18	4	75	121	220	10,3
*65	25	165GAS252	64	270	180	145	18	8	75	121	220	9,9
*80	16	180GAS162	75	280	195	160	18	4	78	155	315	12,3
*80	25	180GAS252	75	280	195	160	18	8	78	155	315	12,0
*100	16	1100GAS162	100	300	215	180	18	8	108	165	315	19,9
*100	25	1100GAS252	100	300	230	190	22	8	108	165	315	22,3
*125	16	1125GAS162	125	325	245	210	18	8	111	195	525	26,5
*125	25	1125GAS252	125	325	270	220	26	8	111	195	525	30,3
150	16	1150GAS162	148	350	280	240	22	8	124	210	525	39
150	25	1150GAS252	148	350	300	250	26	8	124	210	525	44
200	16	1200GAS252	200	400	335	295	22	12	128	274	525	85
200	25	1200GAS252	200	400	360	310	26	12	128	274	525	91
250	16	1250GAS162	240	530	405	355	26	12	193	-	-	144
250	25	1250GAS162	240	530	425	370	30	12	193	-	-	153
300	16	1300GAS162	300	750	460	410	26	12	221	-	-	236
300	25	1300GAS252	300	750	485	430	30	16	221	-	-	249
350	16	1350GAS162	390	750	520	470	26	16	247	-	-	422
350	25	1350GAS252	390	750	555	490	33	16	247	-	-	449
400	16	1400GAS162	390	880	580	525	30	16	223	-	-	468
400	25	1400GAS252	390	880	620	550	36	16	223	-	-	496
500	16	1500GAS162	500	990	715	650	33	20	264	-	-	878
500	25	1500GAS252	500	990	730	660	36	20	264	-	-	899
600	16	1600GAS162	600	1173	840	770	39	20	330	-	-	1211
600	25	1600GAS252	600	1173	845	770	39	20	330	-	-	1233
700	16	1700GAS162	700	1376	910	840	36	24	430	-	-	2500
700	25	1700GAS252	700	1376	960	875	42	24	430	-	-	2550

* součástí dodávky je mechanická převodovka