

Kulový kohout přírubový

Popis a použité materiály

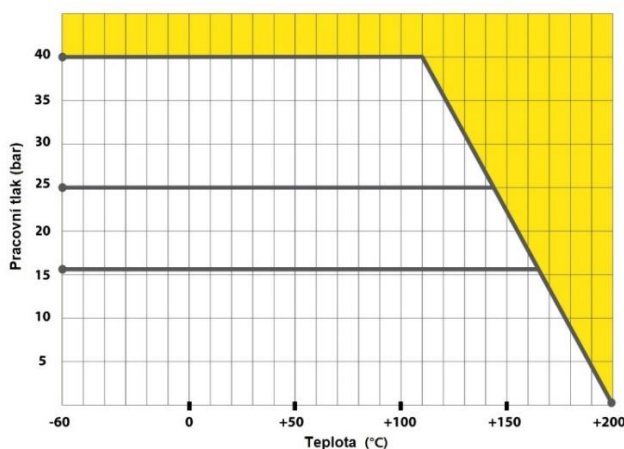
Ocelové kulové kohouty LD jsou uzavírací armatury konstruované pro dálkové a centrální vytápění, chlazení, výměňkové stanice, kotelny, rozvody páry, vody, olejů, ropovody a jiné průmyslové provozy. Kulové kohouty jsou vyráběny ve variantách: **DN 10–800**, PN16/25/40, max. teplota 200 °C. Připojení je možno volit závitové, navařovací či přírubové. Ovládání je navrženo jak pro ruční použití pákou, tak pro mechanizovanou variantu. Kulové kohouty mají deklarovanou konformitu dle norem EU.



Použité materiály u základních typů kohoutů (typ 02):

Světlost	Varianta DN 10 - 32	Varianta DN 40 - 65	Varianta DN 80-800
Tělo	Uhlíková ocel (ČSN12024, EN 1.1151), Legovaná ocel (9MnSi5)	Uhlíková ocel (ČSN12024, EN 1.1151), Legovaná ocel (9MnSi5)	Uhlíková ocel (ČSN12024, EN 1.1151), Legovaná ocel (9MnSi5)
Hřídel	Nerezová ocel (AISI 420)	Nerezová ocel (AISI 420)	Nerezová ocel (AISI 420)
Koule	Nerezová ocel (AISI 420)	Nerezová ocel (AISI 304)	Nerezová ocel (AISI 409)
Sedlo	PTFE+C s těsněním FVMQ	PTFE+C s těsněním FVMQ	PTFE+C s těsněním FVMQ
Těsnění hřídele	FVMQ	FVMQ	FVMQ
Těsnění koule	FVMQ	FVMQ	FVMQ

Diagram závislosti maximálního přípustného tlaku na teplotě



*pro parní provoz, je třeba porovnat provozní hodnoty s hodnotami uvedenými v diagramu.

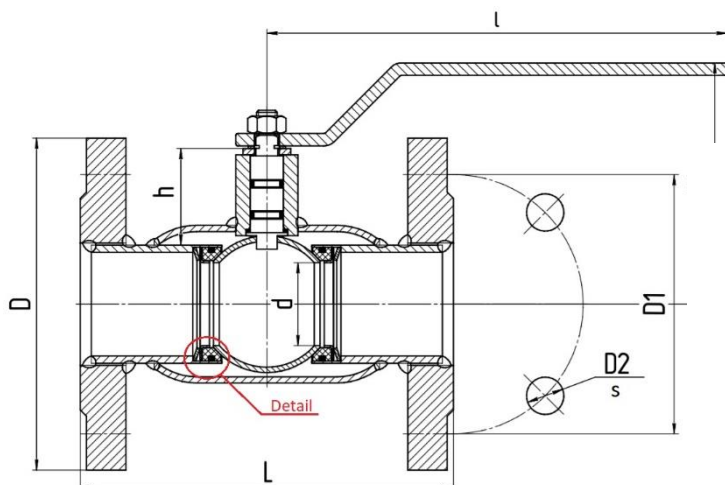
Konstrukce a výroba

Koule každého typu kulového kohoutu LD je uložena ve fluoroplastovém sedle se zdvojeným těsněním z fluorosiloxanového elastomeru.

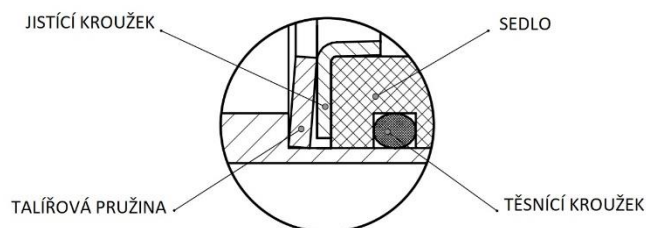
Talířové pružiny na každé straně vstupu do ventilu, zajišťují pružinové předpětí sedla koule ventilu. Díky tomu kulové kohouty LD zachovávají perfektní těsnící vlastnosti v obou směrech.

Kompletace kulového kohoutu je prováděna metodou studeného lisování ovládací hřídele do příslušného otvoru v kouli ventilu, kde tato hřídel úměrně přesahuje rozměry vyfrézovaného otvoru, tím je zaručena vysoká pevnost spoje i při extrémních podmínkách a vysokém zatížení.

Promyšlená **konstrukce** a použití materiálů je nastaveno tak, aby u kohoutů při kontaktu s agresivním pracovním prostředím a kapalinami jako je ropa, ropné produkty, benzín a podobně, které jsou v uzavřeném prostoru (v tomto případě prostor mezi vnitřní částí těla ventilu a koulí), nemohlo dojít díky vysoké venkovní teplotě potrubí k negativnímu ovlivnění činnosti kulového kohoutu.



Detail sedla



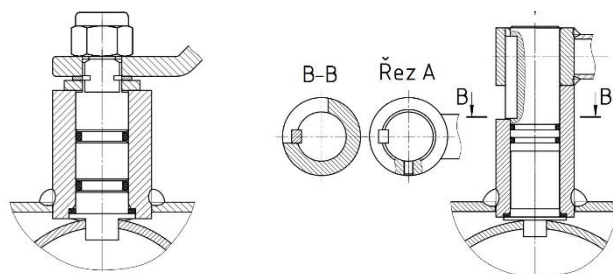
Ovládání

DN 15-250 : rukojeť - lakovaná uhlíková ocel s polymerem

DN 150-250 : doporučuje se převodovka se šnekovým převodem

DN 300-800 : součástí dodávky je mechanická převodovka

Detail ručního ovládání pákou



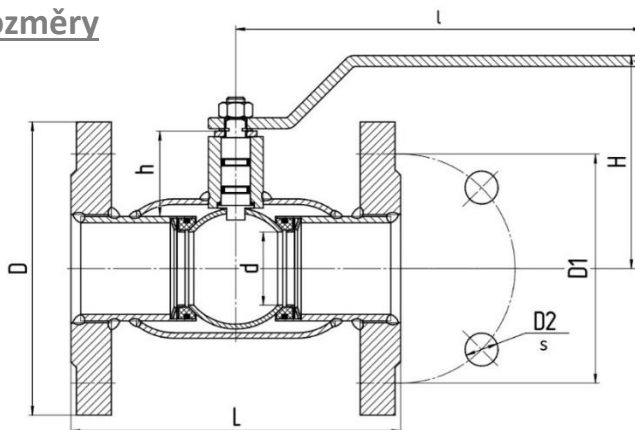
DN 15 - DN 65

DN 65 – DN 100

Příruby

Připojovací rozměry jsou v souladu s normou EN 1092-1:2007, skupina mat. "1E1"

Technická data a rozměry



DN	PN	Obj. číslo	d	L**	D	D1	D2	s	h	H	l	kg
15	40	1159402	10	130	95	65	14	4	60	142	158	1,6
20	40	1209402	15	150	105	75	14	4	61	145	158	2,2
25	40	1259402	18	160	115	85	14	4	61	148	158	2,7
32	40	1329402	24	180	135	100	18	4	60	152	158	3,7
40	40	1409402	30	200	145	110	18	4	43	108	220	4,7
50	40	1509402	40	230	160	125	18	4	47	117	220	6,1
65	16	1659162	49	270	180	145	18	4	43	122	220	8,4
65	25	1659252	49	270	180	145	18	8	43	122	220	8,4
80	16	1809162	63	280	195	160	18	4	68	155	315	11
80	25	1809252	36	280	195	160	18	8	68	155	315	12
100	16	11009162	75	300	215	180	18	8	68	165	315	15
100	25	11009252	75	300	230	190	22	8	68	165	315	15
125	16	11259162	100	325	245	210	18	8	95	197	525	27,7
125	25	11259252	100	325	270	220	26	8	95	197	525	28,5
150	16	11509162	125	350	280	240	22	8	98	214	525	36
150	25	11509252	125	350	300	250	26	8	98	214	525	37
200	16	12009252	148	400	335	295	22	12	94	239	525	56
200	25	12009252	148	400	360	310	26	12	94	239	525	57
250	16	12509162	200	530	405	355	26	12	101	274	1030	93
250	25	12509162	200	530	425	370	30	12	101	274	1030	101
300x	16	13009162	240	750	460	410	26	12	167	330	-	*156
300x	25	13009252	240	750	485	430	30	16	167	330	-	*168
350x	16	13509162	300	750	520	470	26	16	195	384	-	*235
350x	25	13509252	300	750	555	490	33	16	195	384	-	*248
400x	16	14009162	305	880	580	525	30	16	171	384	-	*300
400x	25	14009252	305	880	620	550	36	16	171	384	-	*327
500x	16	15009162	390	990	715	650	33	20	171	436	-	*462
500x	25	15009252	390	990	730	660	36	20	171	436	-	*483
600x	16	16009162	500	1173	840	770	39	20	214	530	-	*950
600x	25	16009252	500	1173	845	770	39	20	214	530	-	*972
700x	16	17009162	600	1376	910	840	36	24	285	645	-	*1160
700x	25	17009252	600	1376	960	875	42	24	285	645	-	*1245
800x	16	18009162	700	1376	1025	950	39	24	380	790	-	*2600

X – standardně dodávány s převodkou

*údaje počítány s váhou převodky Q16000 S (nebo s Q24000S), ** jiné délky na vyžádání