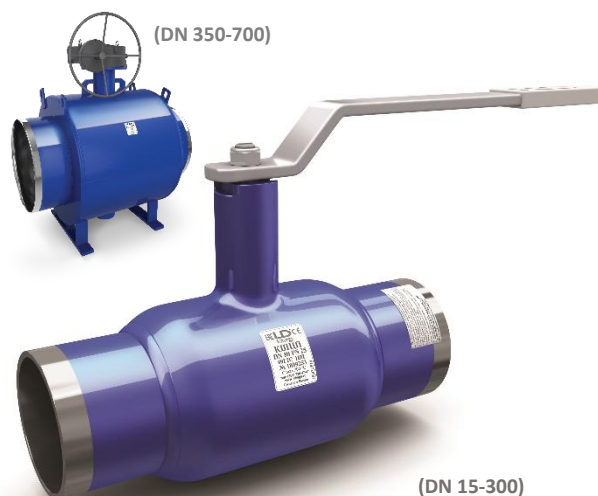


Kulový kohout navařovací plnopřůtočný

Popis a použité materiály

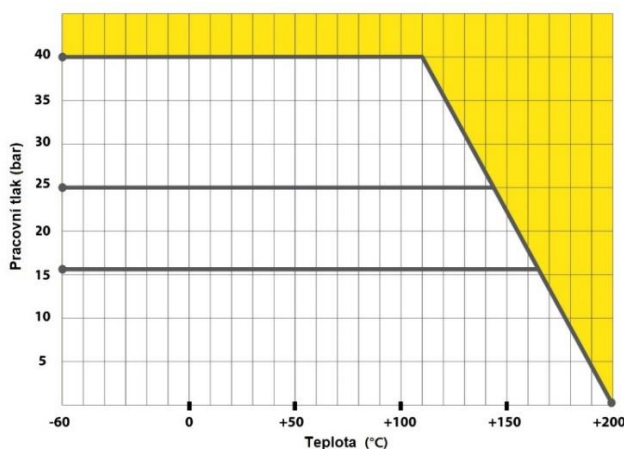
Ocelové kulové kohouty LD jsou uzavírací armatury konstruované pro dálkové a centrální vytápění, chlazení, výměňkové stanice, kotelny, rozvody páry, vody, olejů, ropovody a jiné průmyslové provozy. Kulové kohouty jsou vyráběny ve variantách: **DN 15–700**, PN16/25/40, max. teplota 200 °C. Připojení je možno volit závitové, navařovací či přírubové. Ovládání je navrženo jak pro ruční použití pákou, tak pro mechanizovanou variantu. Kulové kohouty mají deklarovanou konformitu dle norem EU.



Použité materiály u základních typů kohoutů (typ 02):

Světlost	Varianta DN 15 - 32	Varianta DN 40 - 65	Varianta DN 80-700
Tělo	Uhlíková ocel (ČSN12024, EN 1.1151), Legovaná ocel (9MnSi5)	Uhlíková ocel (ČSN12024, EN 1.1151), Legovaná ocel (9MnSi5)	Uhlíková ocel (ČSN12024, EN 1.1151), Legovaná ocel (9MnSi5)
Hřídel	Nerezová ocel (AISI 420)	Nerezová ocel (AISI 420)	Nerezová ocel (AISI 420)
Koule	Nerezová ocel (AISI 304)	Nerezová ocel (AISI 304)	Nerezová ocel (AISI 409)
Sedlo	PTFE+C s těsněním FVMQ	PTFE+C s těsněním FVMQ	PTFE+C s těsněním FVMQ
Těsnění hřídele	FVMQ	FVMQ	FVMQ
Těsnění koule	FVMQ	FVMQ	FVMQ

Diagram závislosti maximálního přípustného tlaku na teplotě



*pro parní provoz, je třeba porovnat provozní hodnoty s hodnotami uvedenými v diagramu.

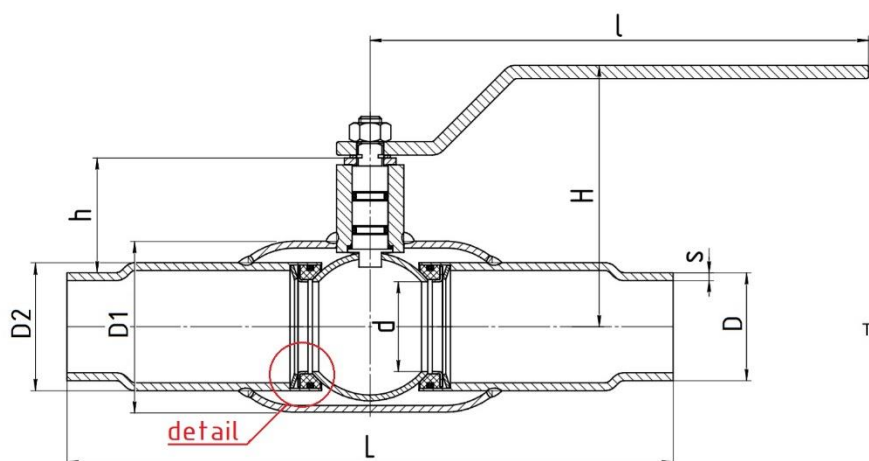
Konstrukce a výroba

Koule každého typu kulového kohoutu LD je uložena ve fluoroplastovém sedle se zdvojeným těsněním z fluorosiloxanového elastomeru.

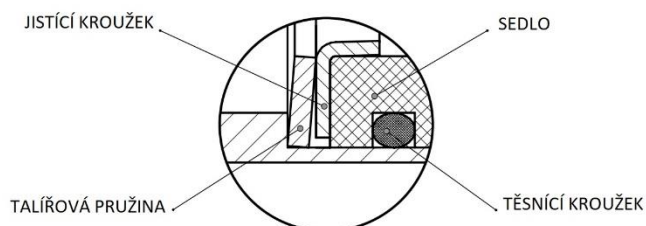
Talířové pružiny na každé straně vstupu do ventilu, zajišťují pružinové předpětí sedla koule ventilu. Díky tomu kulové kohouty LD zachovávají perfektní těsnící vlastnosti v obou směrech.

Kompletace kulového kohoutu je prováděna metodou studeného lisování ovládací hřídele do příslušného otvoru v kouli ventilu, kde tato hřídel úměrně přesahuje rozměry vyfrézovaného otvoru, tím je zaručena vysoká pevnost spoje i při extrémních podmínkách a vysokém zatížení.

Průmyslená **konstrukce** a použití materiálů je nastaveno tak, aby u kohoutů při kontaktu s agresivním pracovním prostředím a kapalinami jako je ropa, ropné produkty, benzín a podobně, které jsou v uzavřeném prostoru (v tomto případě prostor mezi vnitřní částí těla ventilu a koulí), nemohlo dojít díky vysoké venkovní teplotě potrubí k negativnímu ovlivnění činnosti kulového kohoutu.



Detail sedla



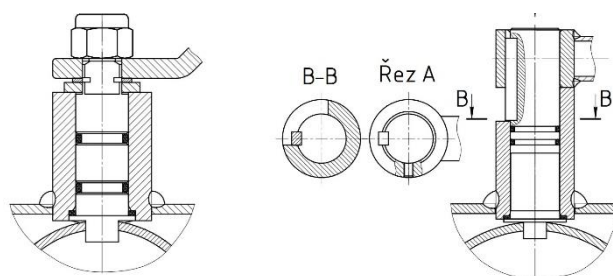
Ovládání

DN 15-250 : rukojeť - lakovaná uhlíková ocel s polymerem

DN 150-250 : doporučuje se převodovka se šnekovým převodem

DN 300-700 : součástí dodávky je mechanická převodovka

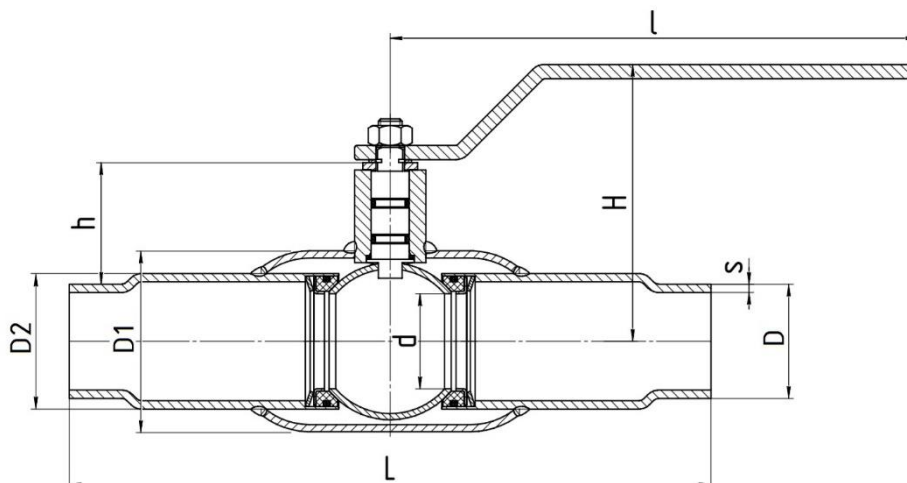
Detail ručního ovládání pákou



DN 15 - DN 65

DN 65 – DN 100

Technická data a rozměry



DN	PN	Obj. číslo	d	L**	D	D1	s	h	H	l	kg
15	40	215402	15	230	21,3	42	2	63	145	158	0,8
20	40	220402	18	230	26,9	42	2,3	63	147	158	1,1
25	40	225402	24	230	33,7	48	2,6	65	152	158	1,3
32	40	232402	30	260	42,2	57	2,6	48	108	158	2
40	40	240402	40	260	48,3	60	2,6	52	117	220	2,5
50	40	250402	49	300	60,3	76	2,9	52	122	220	3
65	25	265252	64	300	76,1	89	2,9	75	155	220	4,
80	25	280252	75	300	88,9	114	3,2	78	165	315	6,1
100	25	2100252	100	325	114,3	133	3,6	108	197	315	12,1
125	25	2125252	125	325	139,7	180	4,0	111	214	525	15,5
150	25	2150252	148	350	168,3	219	4,5	124	239	525	24,5
200	25	2200252	200	400	219,1	273	4,5	128	274	525	63
250	25	2250252	248	530	273	351	5,0	193	330	1030	118
300x	25	2300252	00	730	325	426	5,6	221	384	-	*198
350x	25	2350252	390	760	355,6	530	6,3	247	436	-	*376
400x	25	2400252	390	860	406,4	530	7,0	223	436	-	*406
500x	25	2500252	500	970	508	630	7,0	264	530	-	*765
600x	25	2600252	600	1143	610	820	7,1	330	645	-	*1050
700x	25	2700252	700	1346	711	1020	8,0	430	790	-	*2300

X – standardně dodávány s převodovkou

*údaje počítány s váhou převodovky Q16000 S (nebo s Q24000S)

** jiné délky na vyžádání