

Kulový kohout navařovací

Popis a použité materiály

Ocelové kulové kohouty LD jsou uzavírací armatury konstruované jak pro využití v plynárenském průmyslu, tak pro bytové a komunální služby. Konstrukce a je vhodná pro zemní plyn, zkapalněné ropné plyny či neagresivní plynné medium až do tlaku 4,0 MPa. Výhodou je velký teplotní rozsah pro použití média i pracovního prostředí, podle typu kohoutu. Kulové kohouty jsou vyráběny ve variantách: **DN 15–800**, PN16/25/40. Připojení je možno volit závitové, navařovací či přírubové. Ovládání je navrženo jak pro ruční použití pákou, tak pro mechanizovanou variantu. Kulové kohouty mají deklarovanou konformitu dle norem EU.



Použité materiály u základních typů kohoutů (verze 02):

Světlost	Varianta DN 15 - 32	Varianta DN 40 - 65	Varianta DN 80-800
Tělo	Uhlíková ocel (ČSN12024, EN 1.1151), Legovaná ocel (9MnSi5)	Uhlíková ocel (ČSN12024, EN 1.1151), Legovaná ocel (9MnSi5)	Uhlíková ocel (ČSN12024, EN 1.1151), Legovaná ocel (9MnSi5)
Hřídel	Nerezová ocel (AISI 420)	Nerezová ocel (AISI 420)	Nerezová ocel (AISI 420)
Koule	Nerezová ocel (AISI 420)	Nerezová ocel (AISI 304)	Nerezová ocel (AISI 409)
Sedlo	PTFE+C s těsněním FVMQ	PTFE+C s těsněním FVMQ	PTFE+C s těsněním FVMQ
Těsnění hřídele	FVMQ	FVMQ	FVMQ
Těsnění koule	FVMQ	FVMQ	FVMQ

Pracovní hodnoty:

- Pracovní tlak: až 4,0 MPa.
- teplota pracovního média: -60 ° C až + 200 ° C (verze 01 a 03), od -40 ° C do + 200 ° C (verze 02).
- teplota okolí: od -60 ° C do + 80 ° C (verze 01 a 03), od -40 ° C do + 80 ° C (verze 02).

Kohouty LD jsou testovány na vzduchotěsnost pro:

- Rpp 0,6 MPa při t + 20 ° C;

-dále na pevnost a hustota vody:

- pro PN 1.6 MPa - 2.4 MPa,
- pro PN 2,5 MPa - 3,8 MPa,
- pro PN 4.0 MPa - 6.0 MPa.

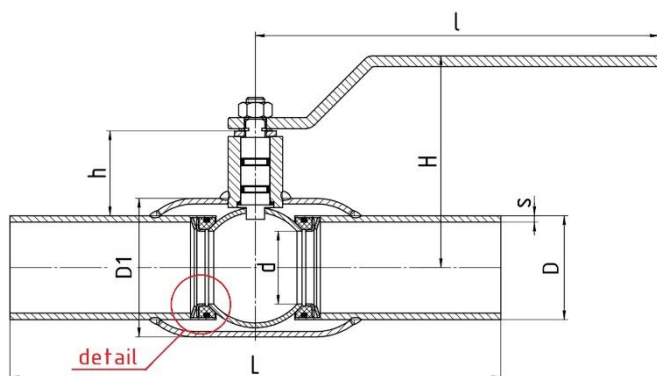
Kulové ventily LD lze instalovat na potrubí v libovolné poloze.

Konstrukce a výroba

Koule každého typu kulového kohoutu LD je uložena ve fluoroplastovém sedle se zdvojeným těsněním z fluorosiloxanového elastomeru. Talířové pružiny na každé straně vstupu do ventilu, zajišťují pružinové předpětí sedla koule ventilu. Díky tomu kulové kohouty LD zachovávají perfektní těsnící vlastnosti v obou směrech.

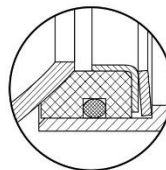
Kompletace kulového kohoutu je prováděna metodou studeného lisování ovládací hřídele do příslušného otvoru v kouli ventilu, kde tato hřídel úměrně přesahuje rozměry vyfrézovaného otvoru, tím je zaručena vysoká pevnost spoje i při extrémních podmínkách a vysokém zatížení.

Průmyslená **konstrukce** a použití materiálů je nastaveno tak, aby u kohoutů při kontaktu s agresivním pracovním prostředím a kapalinami jako je ropa, ropné produkty, benzín a podobně, které jsou v uzavřeném prostoru (v tomto případě prostor mezi vnitřní částí těla ventilu a koulí), nemohlo dojít díky vysoké venkovní teplotě potrubí k negativnímu ovlivnění činnosti kulového kohoutu.

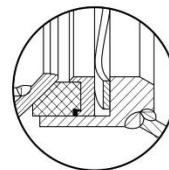


Detail sedla

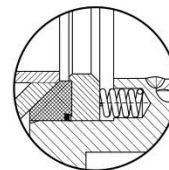
DN 15-300



DN 350-500



DN 600-800



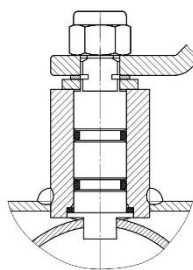
Ovládání

DN 15-250 : rukojeť - lakovaná uhlíková ocel s polymerem

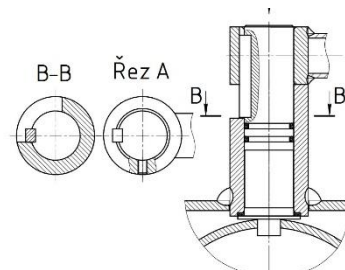
DN 150-250 : doporučuje se převodovka se šnekovým převodem

DN 300-800 : součástí dodávky je mechanická převodovka

Detail ručního ovládání pákou



DN 15 - DN 65

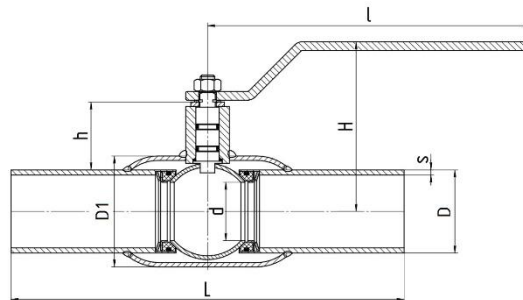


DN 65 - DN 100

Příruby

Přípojovací rozměry jsou v souladu s normou EN 1092-1:2007, skupina mat. "1E1"

Technická data a rozměry



DN	PN	Obj. číslo	d	L**	D	D1	s	h	H	l	kg
15	40	215GAS402	10	230	21,3	42	2	60	142	158	0,7
20	40	220GAS402	15	230	26,9	42	2,3	61	142	158	0,8
25	40	225GAS402	18	230	33,7	48	2,6	61	148	158	1,1
32	40	232GAS402	24	260	42,2	57	2,6	60	152	158	1,3
40	40	240GAS402	30	260	48,3	60	2,6	43	108	220	2,0
50	40	250GAS402	40	300	60,3	76	2,9	47	117	220	2,5
65	25	265GAS252	49	300	76,1	89	2,9	43	122	220	3,4
80	25	280GAS252	63	300	88,9	114	3,2	68	155	315	5,3
100	25	2100GAS252	75	325	114,3	133	3,6	68	165	315	6,8
125	25	2125GAS252	100	325	139,7	180	4,0	95	197	525	13,5
150	25	2150GAS252	125	350	168,3	219	4,5	98	214	525	18,8
200	25	2200GAS252	148	400	219,1	273	4,5	94	239	525	31,2
250	25	2250GAS252	200	530	273	351	5,0	101	274	1030	64,0
300x	25	2300GAS252	240	730	325	426	5,6	167	330	-	120*
350x	25	2350GAS252	300	760	355,6	530	6,3	195	384	-	195*
400x	25	2400GAS252	300	860	406,4	530	7,0	171	384	-	240*
500x	25	2500GAS252	390	970	508	630	7,0	171	436	-	350*
600x	25	2600GAS252	500	1143	610	820	7,1	214	530	-	790*
700x	25	2700GAS252	600	1346	711	1020	8,0	285	645	-	990*
800x	25	2800GAS252	700	1346	813	1120	8,8	380	790	-	2400*

X – standardně dodávány s převodovkou

* údaje počítány s váhou převodovky Q16000 S (nebo s Q24000S)

** jiné délky na vyžádání