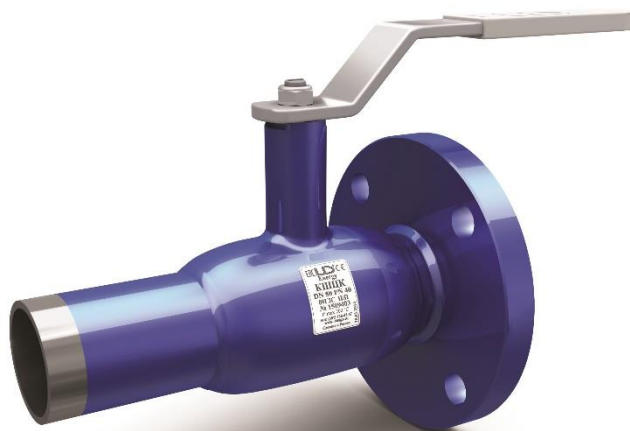


Kulový kohout výpustný kombinovaný (navarovací - příruba)

Popis a použité materiály

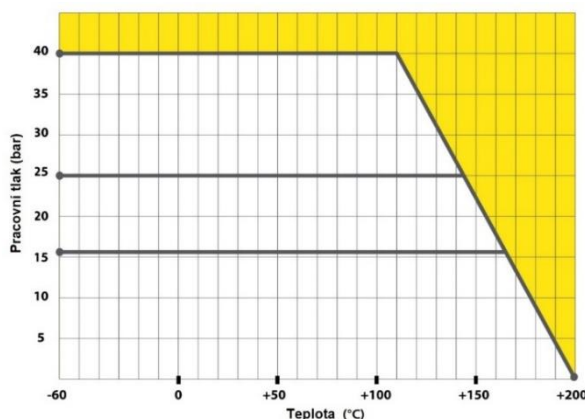
Ocelové kulové kohouty LD jsou uzavírací armatury konstruované pro dálkové a centrální vytápění, chlazení, výměňkové stanice, kotelny, rozvody páry, vody, olejů, ropovody a jiné průmyslové provozy. Kombinované kulové kohouty jsou vyráběny ve variantách: **DN 15 – 250**, PN16/25/40, max. teplota 200 °C. Připojení je možno volit závitové, navarovací či přírubové. Ovládání je navrženo jak pro ruční použití pákou, tak pro mechanizovanou variantu. Kulové kohouty mají deklarovanou konformitu dle norem EU.



Použité materiály u základních typů kohoutů (typ 02):

Světlost	Varianta DN 15 - 32	Varianta DN 40 - 65	Varianta DN 80-250
Tělo	Uhlíková ocel (ČSN12024, EN 1.1151), Legovaná ocel (9MnSi5)	Uhlíková ocel (ČSN12024, EN 1.1151), Legovaná ocel (9MnSi5)	Uhlíková ocel (ČSN12024, EN 1.1151), Legovaná ocel (9MnSi5)
Hřídel	Nerezová ocel (AISI 420)	Nerezová ocel (AISI 420)	Nerezová ocel (AISI 420)
Koule	Nerezová ocel (AISI 420)	Nerezová ocel (AISI 304)	Nerezová ocel (AISI 409)
Sedlo	PTFE+C s těsněním FVMQ	PTFE+C s těsněním FVMQ	PTFE+C s těsněním FVMQ
Těsnění hřídele	FVMQ	FVMQ	FVMQ
Těsnění koule	FVMQ	FVMQ	FVMQ

Diagram závislosti maximálního přípustného tlaku na teplotě



*pro parní provoz, je třeba porovnat provozní hodnoty s hodnotami uvedenými v diagramu.

Konstrukce a výroba

Koule každého typu kulového kohoutu LD je uložena ve fluoroplastovém sedle se zdvojeným těsněním z fluorosiloxanového elastomeru.

Talířové pružiny na každé straně vstupu do ventilu, zajišťují pružinové předpětí sedla koule ventilu.

Díky tomu kulové kohouty LD zachovávají perfektní těsnící vlastnosti v obou směrech.

Kompletace kulového kohoutu je prováděna metodou studeného lisování ovládací hřídele do příslušného otvoru v kouli ventilu, kde tato hřídel úměrně přesahuje rozměry vyfrézovaného otvoru, tím je zaručena vysoká pevnost spoje i při extrémních podmínkách a vysokém zatížení.

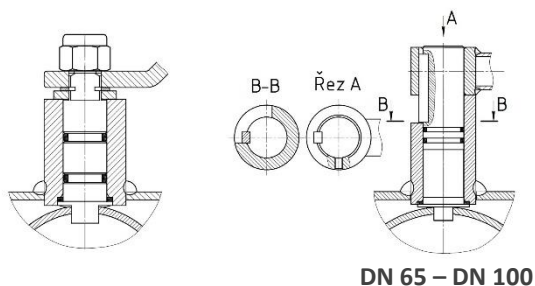
Promyšlená konstrukce a použití materiálů je nastaveno tak, aby u kohoutů při kontaktu s agresivním pracovním prostředím a kapalinami jako je ropa, ropné produkty, benzín a podobně, které jsou v uzavřeném prostoru (v tomto případě prostor mezi vnitřní částí těla ventilu a koulí), nemohlo dojít díky vysoké venkovní teplotě potrubí k negativnímu ovlivnění činnosti kulového kohoutu.

Ovládání

DN 15-250 : rukojeť - lakovaná uhlíková ocel s polymerem

DN 150-250 : doporučuje se převodovka se šnekovým převodem

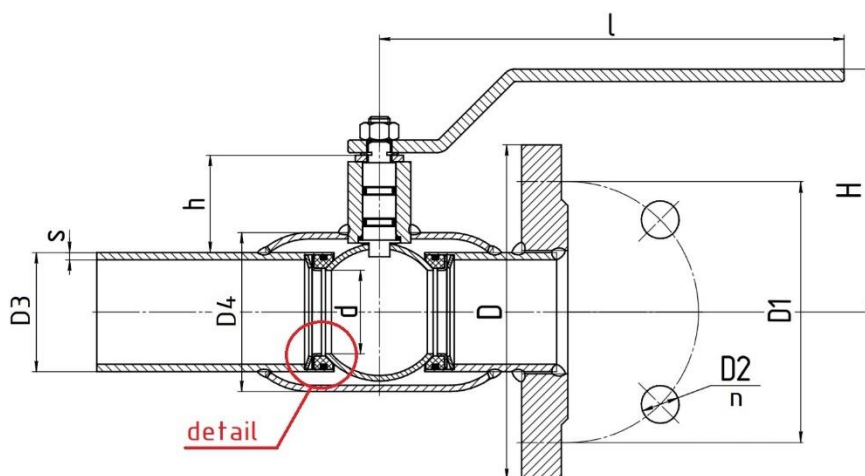
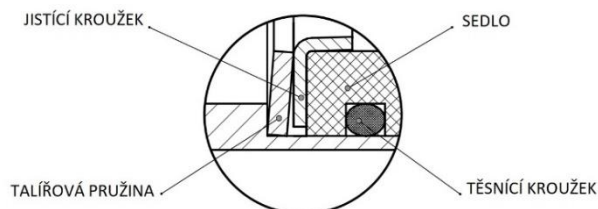
Detail ručního ovládání pákou



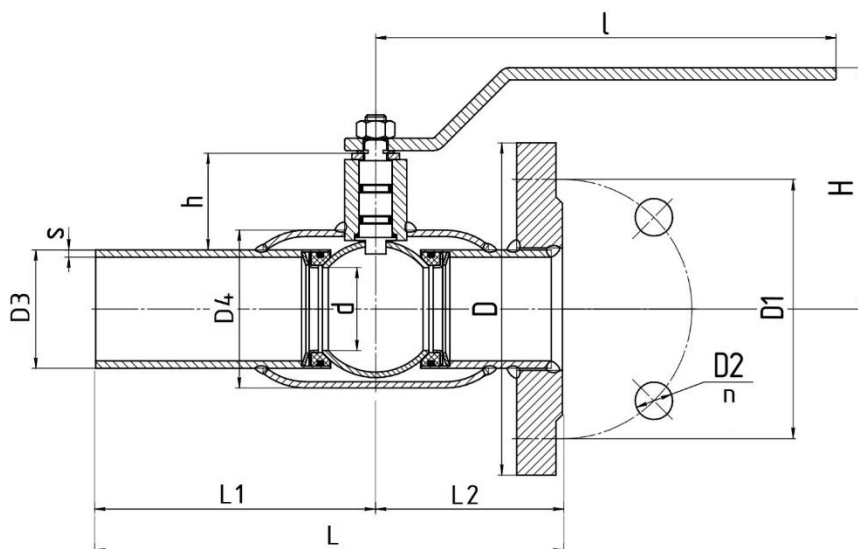
DN 65 – DN 100

DN 15 - DN 65

Detail sedla



Technická data a rozměry



DN	PN	Obj. číslo	d	L1	L2	L	D	D1	D2	D3	D4	n	s	h	H	l	kg
15	40	4159402	10	100	60	180	95	65	14	22	38	4	2,0	23	98	159	1,2
20	40	4209402	15	100	70	190	105	75	14	27	42	4	2,3	21	98	159	1,5
25	40	4259402	18	115	70	195	115	85	14	32	48	4	2,6	21	101	159	1,9
32	40	4329402	24	115	82,5	220	135	100	18	38	57	4	2,6	23	106	159	2,5
40	40	4409402	30	125	145	230	145	110	18	48	60	4	2,6	39	108	217	3,4
50	40	4509402	40	135	150	265	160	125	18	57	76	4	2,6	43	116	217	4,3
65	16	4659162	49	140	150	285	180	145	18	76	89	4	2,6	39	121	217	5,9
65	25	4659252	49	140	150	285	180	145	18	76	89	8	2,6	39	121	217	5,9
80	16	4809162	63	150	160	290	195	160	18	89	114	4	3,2	61	155	314,5	8,2
80	25	4809252	36	150	160	290	195	160	18	89	114	8	3,2	61	155	314,5	8,7
100	16	41009162	75	165	175	313	215	180	18	108	133	8	3,6	61	165	314,5	10,9
100	25	41009252	75	165	175	313	230	190	22	108	133	8	3,6	61	165	314,5	10,9
125	16	41259162	100	180	190	325	245	210	18	133	180	8	4,0	73	195	525	20,6
125	25	41259252	100	180	190	325	270	220	26	133	180	8	4,0	73	195	525	21,0
150	16	41509162	125	195	205	350	280	240	22	159	219	8	4,5	77	210	525	27,4
150	25	41509252	125	195	205	350	300	250	26	159	219	8	4,5	77	210	525	27,9
200	16	42009162	148	255	265	400	335	310	26	219	273	12	4,5	67	230	625	43,6
200	25	42009252	148	255	265	400	360	310	26	219	273	12	4,5	67	230	625	44,1
250	16	42509162	200	365	375	530	405	370	30	273	351	12	4,5	80	275	625	78,5
250	25	42509252	200	365	375	530	425	370	30	273	351	16	4,5	80	275	625	82,5