

## VK 71

## PŘERUŠOVAČ VAKUA

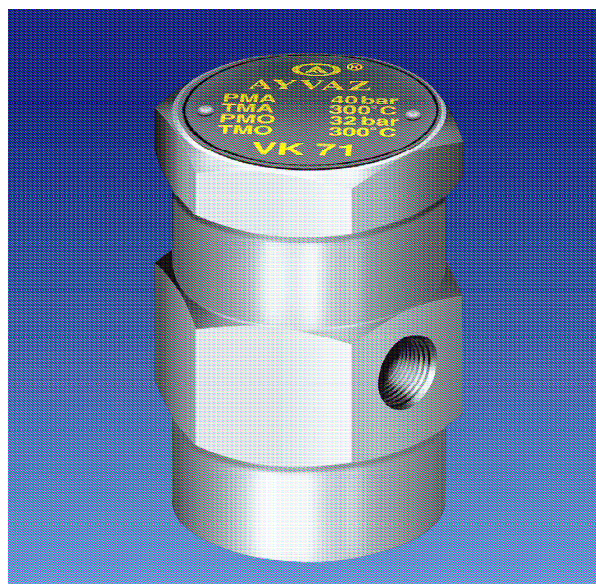
Za určitých okolností se v parních potrubích objevuje vakuum. Toto způsobuje problémy s odvodem kondenzátu a následné problémy způsobené rychlým vzrůstem tlaku (např. při regulaci) a s tím spojenými rázy. Rovněž tak zabraňuje vzniku vakua v kapalinách. Přerušovač vakua VK 71 je velmi jednoduché konstrukce a malých rozměrů.

### TYPICKÉ POUŽITÍ NA

potrubí napájecí vody, kotle, napájecí nádrže, plnicí a vypouštěcí potrubí nádrží

### MONTÁŽ

Přerušovač vakua musí být montován na svislé potrubí s 1/2" připojením dole. Vstupní (nasávací) otvor je opatřen závitem 1/8"



### PROVOZNÍ PODMÍNKY

Max. dovolený tlak [bar]	25
Max.dovolená teplota [°C]	400
Hydraulická zkouška za studena [bar]	38

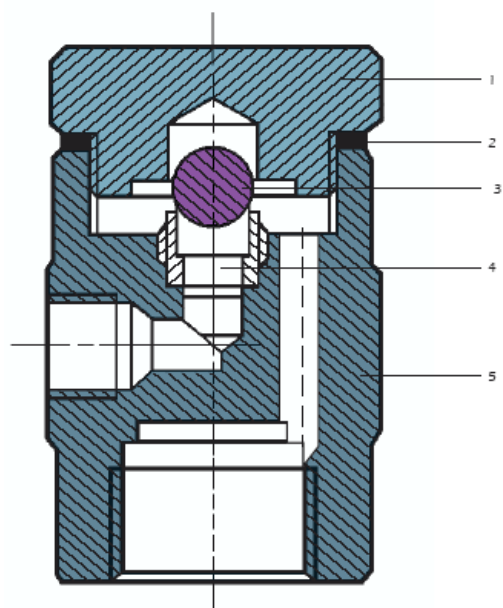
### Velikost

Palce	1/2"
-------	------

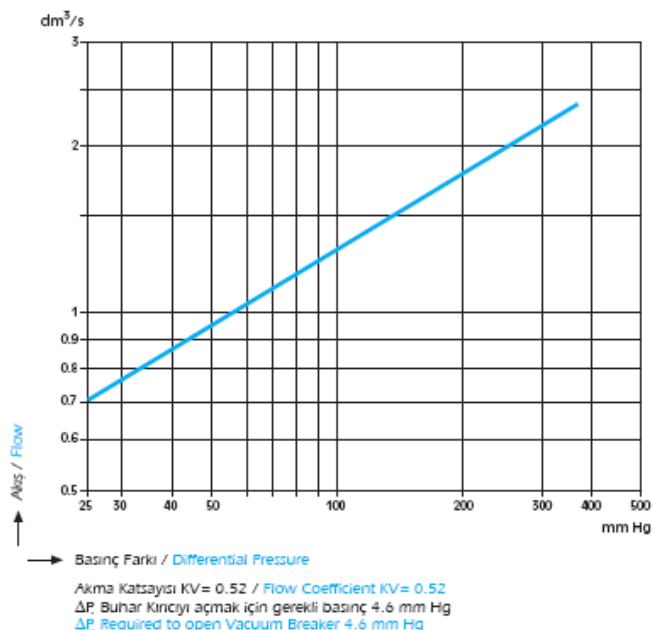
### Připojení

závitové	BSP nebo NTP
----------	--------------

# VK 71



## Tahliye Miktarları / Discharge Capacities

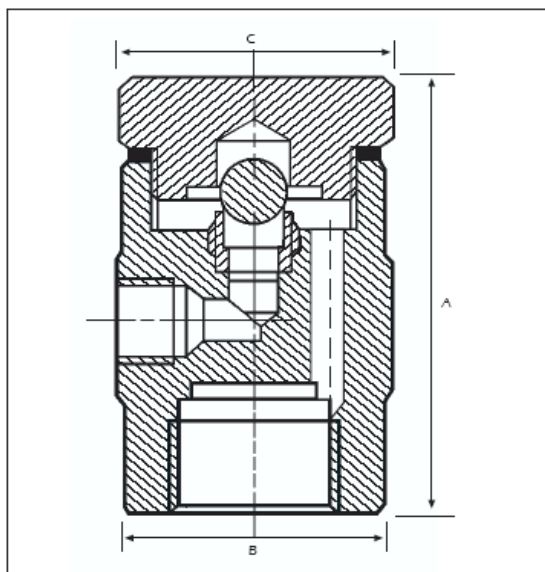


## Popis

1	Víko	ČSN 17 240
2	Těsnění	ČSN 17 240
3	Ventil	ČSN 17 240
4	Sedlo ventilu	ČSN 17 240
5	Těleso	ČSN 17 240

## Rozměry

Velikost	A	B	C	Hmotnost
1/2.	55	34	39	0.35 kg



## Çalışma Aralığı / Operating Range

